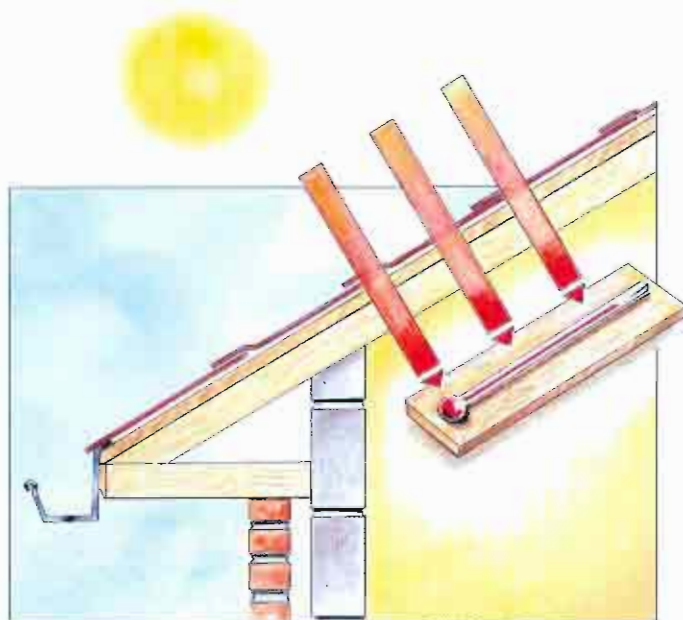


Prodlouží životnost Vaší střechy

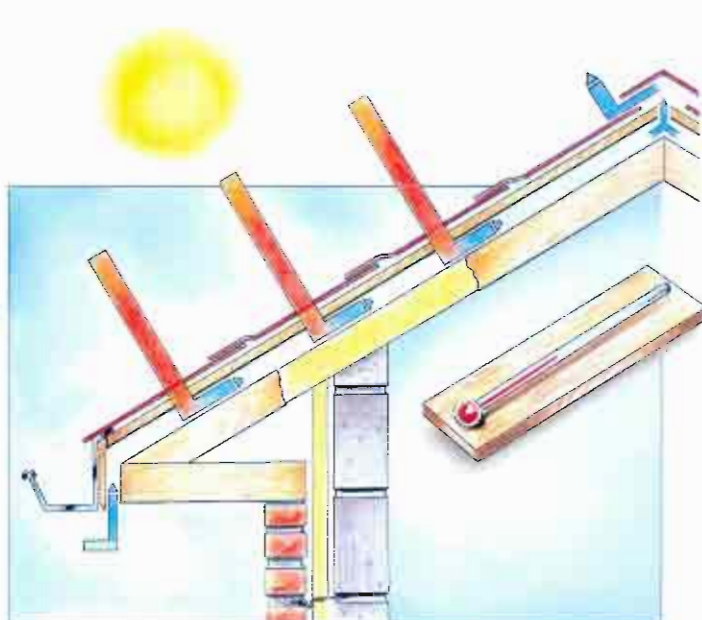
Zvýší úroveň Vašeho bydlení

Reguluje vlhkost ve Vaší střeše



Nevětraná střecha: vysoká teplota uvnitř místnosti.

Bez vzduchové vrstvy mezi izolací a střešním podkladem: kondenzuje vzdušná vlhkost, která napadá dřevěný podklad i nosnou střešní konstrukci a může způsobit hnilobu. Přítomnost vody zejména v izolačním materiálu podstatně snižuje tepelný odpor střechy. Náhlé změny nevětrané střechy způsobí mnohonásobně vyšší následnou škodu, chceme-li ušetřit náklady na její vybudování.



Větraná střecha: Snižená teplota v podkrovních místnostech.

Se vzduchovou vrstvou mezi tepelnou izolací a střešním záklopem: Neustále proudící vzduch, který je chladný nasáván ve spodní části střechy a komínovým efektem stoupá vzhůru k hřebeni. Vaši střechu u horkých dnech ochlazuje. Pohyb vzduchu také zabráňuje kondenzaci vzdušné vlhkosti ve střeše a tak je neustále zachována její izolační schopnost. To vše prodlužuje životnost Vaší střechy.

VÝPOČET ODVĚTRÁVACÍ PLOCHY

Vzduchová vrstva mezi podkladem a izolací musí být 4 - 6 cm a nesmí být nikde uměle přerušena jakoukoli překážkou.

Celková průřezová plocha odvětrávačů je funkcí plochy izolované střechy P a sklonu střechy.

Sklon střechy	Požadovaná plocha odvětrávačů
15° - 40°	P/300
41° - 85°	P/600

Plocha odvětrávačů musí být stejná na vstupu i na výstupu (tj. ve spodní i horní části střechy).

Příklad : Izolovaná plocha střechy P = 70m²
 Sklon střechy = 35°
 Plocha jednoho odvětrávače = 258 cm²

Celková plocha potřebných odvětrávačů:

$$70/300 = 0,233 \text{ m}^2 = 2330 \text{ cm}^2$$

Minimální celkový počet odvětrávačů:

$$2330/258 = 9 \text{ zaokrouhloveno } 10$$

Počet odvětrávačů u hřebene:

$$10/2 = 5$$

Počet odvětrávačů u spodního okraje střechy: stejný, tedy 5

Poznámka: Střechy s parozábranou potřebují o 40% menší odvětrávací plochu.

V určitých oblastech (hory, pobřeží) je třeba se řídit speciálními předpisy.

INSTALACE BODOVÝCH ODVĚTRÁVAČŮ NA PLOŠE STŘECHY



Odvětráním sobě přiblížíte teploty na vnější a vnitřní straně Vaší střechy, která bude schopná lépe odolávat náhlým teplotním změnám.
ODVĚTRÁVÁNÍ PRODLOUŽÍ ŽIVOTNOST VAŠÍ STŘECHY.

SOUVISLÉ ODVĚTRÁVÁNÍ HŘEBENEM



STANDARD

Odvětrávací plocha 322 cm²

Barva černá



RIDGE MASTER 229

Odvětrávací plocha 260 cm²/m

Délka 1.22m

Šířka 0.229 m

Druh šindele IKO MONARCH, ARMOURGLASS,
VICTORIAN-BIBER



SPECIÁLNÍ

Odvětrávací plocha 200 cm²

Barva černá, šedá, červená,
zelená, hnědá

RIDGE MASTER PLUS 279

Odvětrávací plocha 260 cm²/m

Délka 1.22m

Šířka 0.279 m

Druh šindele IKO DIAMANT, ARMOURSHIELD-HEX,
CAMBRIDGE, SUPERGLASS,
MONARCH-DYNASTY