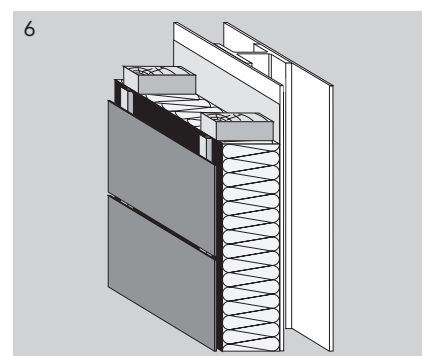
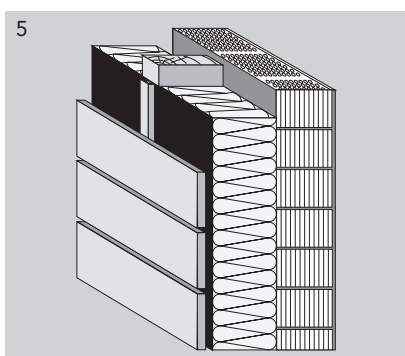
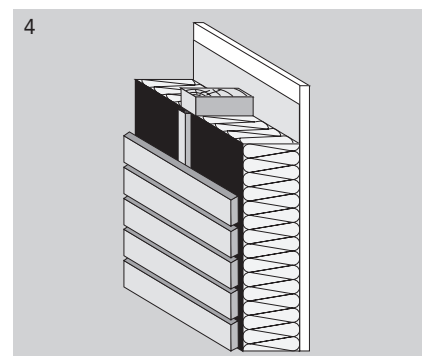


## DELTA<sup>®</sup>-FASSADE/DELTA<sup>®</sup>-FASSADE S

### Pokyny pro montáž

- 1. DELTA<sup>®</sup>-FASSADE se používá pro všechny provětrávané fasádní konstrukce s otevřenými spárami až do šíře 20 mm a maximálním podílem spár 20 % z plochy. DELTA<sup>®</sup>-FASSADE S se používá pro všechny provětrávané fasádní konstrukce s otevřenými spárami až do šíře 50 mm a maximálním podílem spár 40 % z plochy. Pás se pokládá hladkou stranou směrem k exteriéru buď ve svislých nebo vodorovných pruzích tak, aby byl napnutý a přikotví se k podkladu.
- 2. Přesah pásů by měl být ca. 10 cm.
- 3. Pro větotěsné spojení přesahů, napojení a v detailech se používá trvale pružný tmel DELTA<sup>®</sup>-THAN.
- 4. U dřevostaveb zajišťuje DELTA<sup>®</sup>-FASSADE/DELTA<sup>®</sup>-FASSADE S díky svým vynikajícím stavebně fyzikální vlastnostem excelentní klima. K ochraně tepelné izolace z vnitřní strany je pak nejvhodnější použít parotěsné zábrany DELTA<sup>®</sup>-REFLEX, DELTA<sup>®</sup>-REFLEX PLUS nebo DELTA<sup>®</sup>-LUXX.
- 5. Při sanacích je DELTA<sup>®</sup>-FASSADE/DELTA<sup>®</sup>-FASSADE PLUS optimálním řešením k zajištění větotěsné fasádní konstrukce. (viz bod 3.)
- 6. U kovových konstrukcí je DELTA<sup>®</sup>-FASSADE/DELTA<sup>®</sup>-FASSADE PLUS tou správnou volbou. K ochraně tepelné izolace z vnitřní strany je pak nejvhodnější použít parotěsné zábrany DELTA<sup>®</sup>-REFLEX, DELTA<sup>®</sup>-REFLEX PLUS nebo DELTA<sup>®</sup>-LUXX.



Další informace o výrobku včetně DELTA<sup>®</sup>-Střešních detailů stavbu najdete na adrese [www.dorken.cz](http://www.dorken.cz), nebo kontaktujte naši kancelář.

■ Fasádní pás

■ Pro dřevěné i kovové konstrukce

■ Novostavby Rekonstrukce